



BADELOCH



Badeloch Samen zorgeloos wonen

45 appartementen
3 kangoeroewoningen

Voor mantelzorgers en een partner met
regieverlies of een andere zorgvraag





Goed voor elkaar:
dat is samen kunnen
zijn in alle fasen
van het leven

Inhoudsopgave

- 3 Inhoud
- 4 Badeloch: een bijzondere woonvorm
- 6 Badeloch: zeer compleet
- 8 Ontmoetingsruimte: samen zorgeloos wonen
- 10 Over de wijk De Kruiskamp
- 12 Plattegronden Badeloch:
 - 3 kangoeroewoningen en 45 appartementen
- 14 Kangoeroewoning type A¹
- 16 Kangoeroewoning type A²
- 18 Kangoeroewoning type A³
- 20 Appartementen type B
- 21 Appartementen type C
- 22 Appartementen type D
- 23 Appartementen type E
- 24 Appartementen type F
- 25 Appartementen type G
- 26 Appartementen type H
- 27 Appartement type I
- 28 Afwerkings- en uitrustingsniveau
- 30 Heeft u interesse?



Badeloch: een bijzondere woonvorm

Als partners wil je je hele leven bij elkaar wonen. Ook als dat moeilijker wordt, omdat één van beiden steeds meer zorg nodig heeft. Er komt dan veel op de schouders van de mantelzorger. Badeloch kan dan een oplossing voor u zijn. U kunt langer samen thuis blijven wonen met voorzieningen om u als mantelzorger te ontlasten. Zo kunt u uw dagelijks leven voortzetten in een veilige thuisomgeving.





*Goed voor elkaar: dat is
zorgen kunnen delen en even
op een ander mogen leunen.*

Aan de Eindhovenlaan in de Bossche wijk de Kruiskamp ontwikkelt BrabantWonen met BrabantZorg een bijzonder appartementencomplex: Badeloch.

Appartementen

De 45 appartementen in Badeloch zijn speciaal bestemd voor mantelzorgers met een partner met geheugenproblemen, dementie, regieverlies of een andersoortige zorgvraag. Elke vorm van samenwonen is hier mogelijk: partners, twee zussen, broers, een dochter met vader of andere situaties zijn denkbaar. U kunt hier samen zelfstandig wonen, met net zo veel privacy als u gewend bent en met alle zorg bij de hand.

Kangoeroewoningen

In Badeloch komen ook drie kangoeroewoningen. Dit zijn twee aparte woningen tegen elkaar aan, die via een hal of trap met elkaar verbonden zijn. Deze woonvorm is bijzonder geschikt voor mensen die

behoefte hebben aan zorg. Zij kunnen hier zelfstandig wonen, terwijl de mantelzorger een eigen woning heeft. Bijvoorbeeld voor mensen die overwegen om een ouder of ander familielid in huis te nemen. Of voor ouders met een hulpbehoevend meerderjarig kind. Zo kan ieder zijn eigen leven leiden met mantelzorg altijd dicht in de buurt. Ieder persoon met een zorgvraag en mantelzorger(s) komen in principe voor de kangoeroewoning in aanmerking.

Langer zelfstandig thuis

Badeloch bestaat uit vijf woonlagen met op de begane grond een ontmoetingsruimte en het kantoor van BrabantZorg Thuiszorg. Badeloch biedt u de mogelijkheid om samen langer thuis en zelfstandig te blijven wonen in een veilige omgeving.

De ontwikkeling van Badeloch is tot stand gekomen door een samenwerking tussen BrabantWonen, BrabantZorg en het Steunpunt Mantelzorg van Welzijn Divers.

Badeloch: zeer compleet

Alle woningen zijn rolstoeltoegankelijk en levensloopbestendig. Ook liggen er voorzieningen om domotica aan te leggen.

Dit zijn technologische middelen in uw huis om het langer thuis wonen makkelijker te maken.

U kunt deze middelen naar eigen inzicht afnemen bij een leverancier van uw keuze. BrabantWonen kan u hierin adviseren en aangeven welke mogelijkheden er zijn.

Alle woningen zijn bereikbaar via het centraal trappenhuis, waarin twee liften zijn. Ieder appartement heeft een eigen berging op de begane grond. Er zijn 33 parkeerplaatsen op een afgesloten terrein. Ook kunt u aan de Eindhovenlaan parkeren.



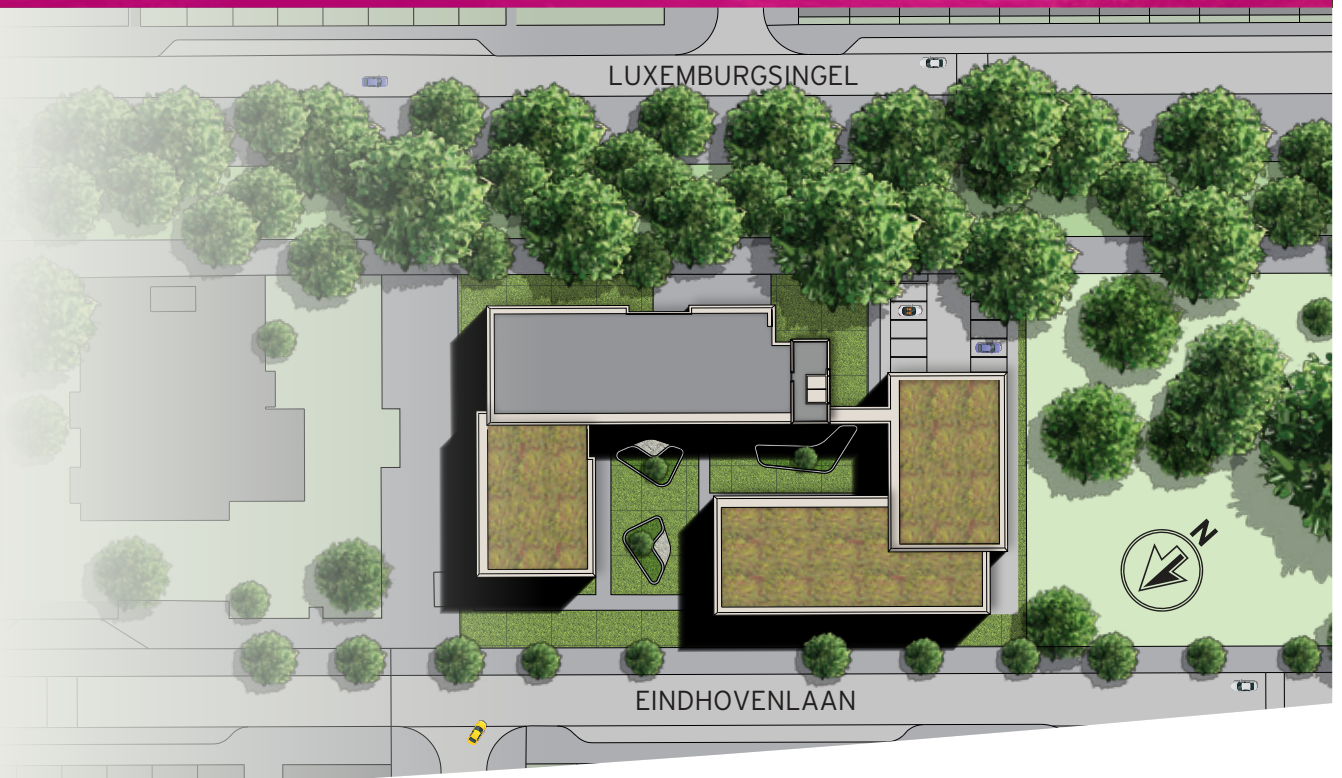
BrabantZorg Thuiszorg

De zorg kan naar eigen behoefte en onder eigen regie bij BrabantZorg afgenomen worden. Bovendien bevindt het kantoor van BrabantZorg Thuiszorg op de begane grond naast de ontmoetingsruimte. Dichtbij en in de buurt.





BADELOCH



Ontmoetingsruimte: samen zorgeloos wonen

Badeloch is een uniek woonconcept in 's-Hertogenbosch waar mensen kunnen samenwonen met hun mantelzorger. De bewoners kunnen met elkaar ervaringen delen, tips uitwisselen en elkaar ondersteunen op het moment dat daaraan behoefte is. Hierdoor kunt u prettig en veilig thuis wonen. De ontmoetingsruimte helpt daarbij.

Elkaar ontmoeten

Badeloch heeft een grote ontmoetingsruimte voor alle bewoners van Badeloch. Hier kunt u deelnemen aan activiteiten. Of gewoon even een kop koffie drinken. Wat dacht u van samen koken? Het geeft u als mantelzorger even lucht en het haalt een beetje 'last' van de schouders af. Daar komt bij dat zo'n ontmoetingsruimte het contact met mensen in eenzelfde situatie en met mensen uit de buurt bevordert. De ontmoetingsruimte is ideaal om eenvoudig contact met elkaar te krijgen. Niets moet, maar het is prettig dat het kan.

Deze impressie geeft u een indruk hoe de ontmoetingsruimte eruit zou kunnen zien. Dit is nog niet de definitieve inrichting. Samen met de bewoners gaan we hier invulling aan geven.





BADELOCH

Mantelzorger ontlasten

*In samenwerking met Welzijn Divers en andere professionele partijen zetten we vrijwilligers uit de wijk in voor de organisatie van diverse activiteiten. Hierdoor wordt de mantelzorg*er ontlast en krijgt u toch de noodzakelijke aandacht en de gewenste zorg.



Over de wijk De Kruiskamp

*Badeloch ligt aan de Eindhovenlaan
in de wijk De Kruiskamp, ten westen
van het centrum van 's-Hertogenbosch.
Het is hier prettig wonen in een wijk
die ruim en groen is.*



Het Beatrixpark ligt op loopafstand, waar u heerlijk kunt wandelen. Ook ligt het winkelcentrum de Helftheuvelpassage in de buurt. Hier vindt u een groot aanbod aan winkels, supermarkten, apotheek, huisartsenpraktijk en het Sociaal Cultureel Centrum de Helftheuvel.

Bereikbaarheid

Vanaf Badeloch is de binnenstad goed te bereiken per fiets, auto of openbaar vervoer. Om de hoek is een bushalte die u rechtstreeks naar het station brengt. Binnen vijf minuten bent u op de A59 en A2. De randweg richting Vught zorgt voor een goede verbinding in zuidelijke richting.

Wonen, zorg en welzijn

In De Kruiskamp gebeurt de laatste jaren veel op het gebied van wonen, zorg en welzijn. De afgelopen jaren zijn er diverse nieuwbouwwoningen bij gekomen en worden er ook veel woningen opgeknapt.

In de wijk zijn diverse zorg- en welzijnspartijen actief. Zo vindt u in de Helftheuvelpassage het Wijkplein, waar u hulp kunt vragen aan professionals en vrijwilligers. Er is in de buurt een ruim aanbod aan gezondheidszorg. Denkt u bijvoorbeeld aan huisartsen, fysiotherapeuten, specialistische zorg, het JBZ Ziekenhuis en het Gezondheidscentrum West.





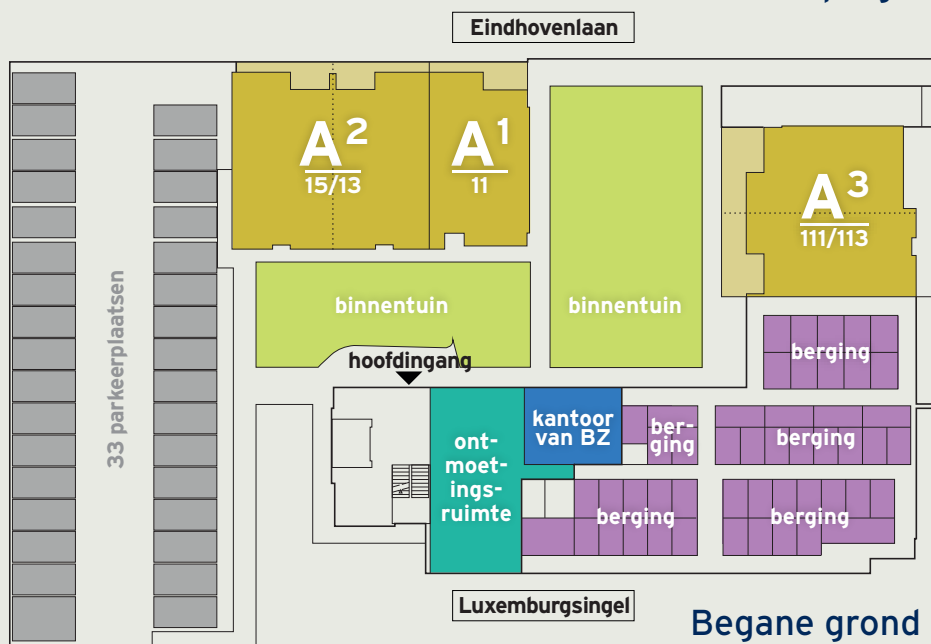
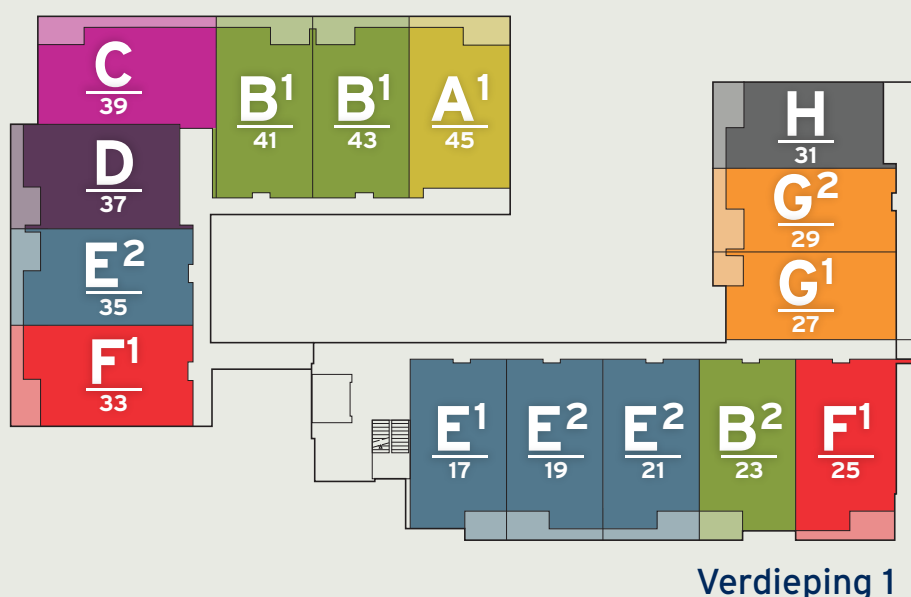
BADELOCH

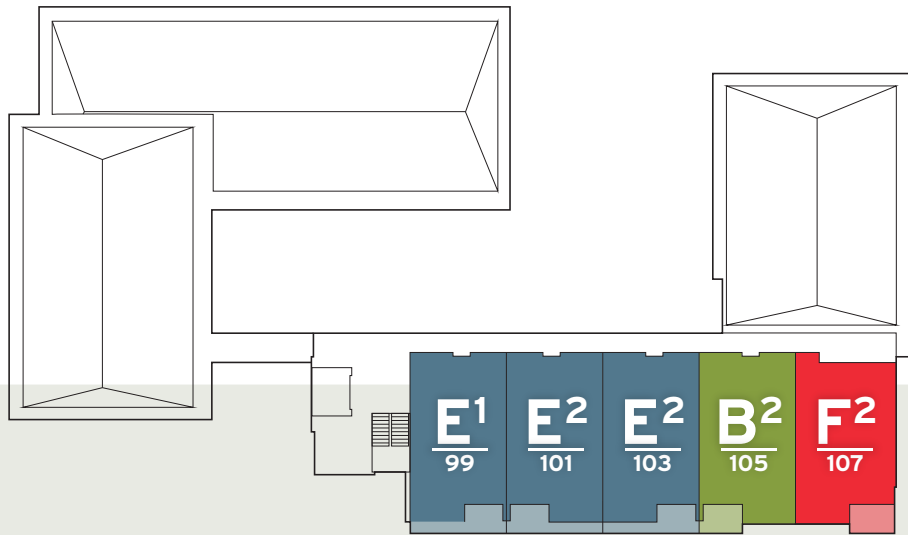


Plattegrond Badeloch: 3 kangoeroewoningen en 45 appartementen

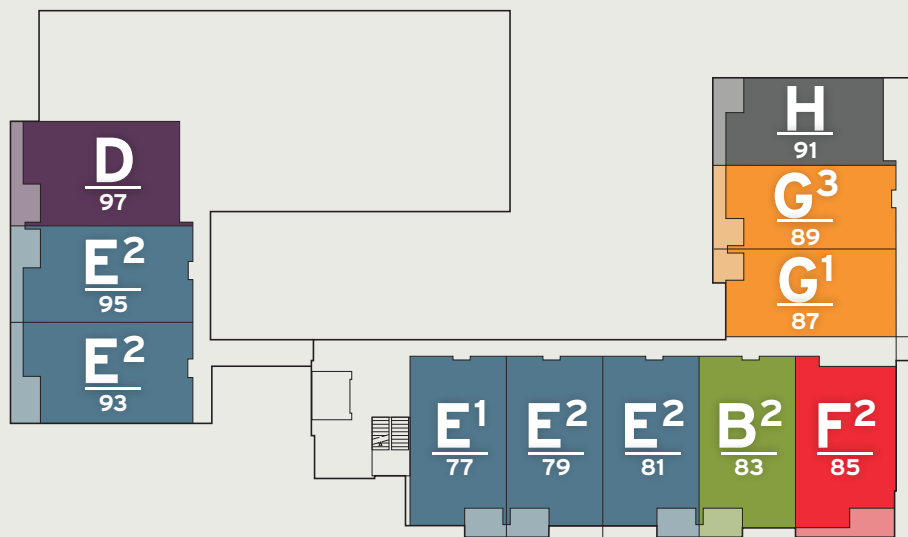
Legenda

- **Type A**
kangoeroewoningen
- **Type B**
appartementen
- **Type C**
appartementen
- **Type D**
appartementen
- **Type E**
appartementen
- **Type F**
appartementen
- **Type G**
appartementen
- **Type H**
appartementen
- **Type I**
appartementen
- **Binnentuin**
- **33 Parkeerplaatsen**
- **Ontmoetingsruimte**
- **Kantoor BrabantZorg Thuiszorg**
- **Bergingen**
- B²_{B3}** **Aanduiding woningtype + huisnummer**





Verdieping 4



Verdieping 3



Verdieping 2



Kangoeroewoning Type A¹

■ 1 kangoeroewoning type A¹ - huisnr. 11 en 45

Totale woonoppervlakte:	91 m ²
Woonkamer/keuken:	34 m ²
Slaapkamer 1:	13 m ²
Slaapkamer 2:	11 m ²
Slaapkamer 3:	10 m ²
Badkamer:	6 m ²
Terras:	10 m ²

Plattegrond schaal 1:75

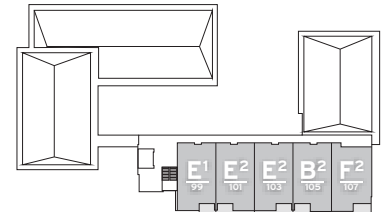


Begane grond - huisnr. 11

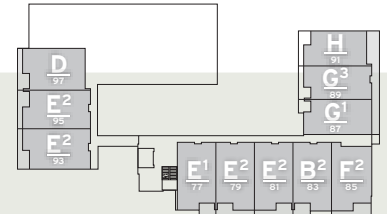
Eerste verdieping - huisnr. 45



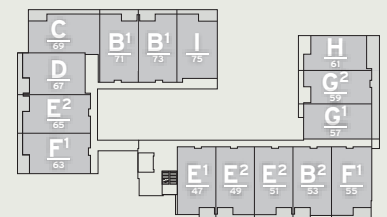
Eerste verdieping - huisnr. 11



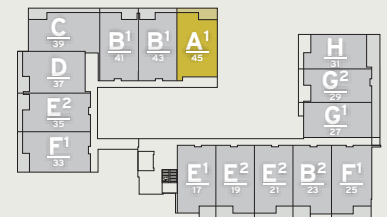
Verdieping 4



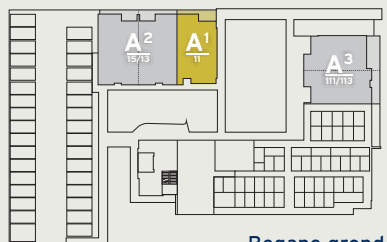
Verdieping 3



Verdieping 2



Verdieping 1



Begane grond

Totale woonoppervlakte:	91 m ²
Woonkamer/keuken:	34 m ²
Slaapkamer 1:	13 m ²
Badkamer:	6 m ²
Balkon:	10 m ²

Plattegrond schaal 1:75

Kangoeroewoning Type A²

■ 1 kangoeroewoning type A² - huisnr. 13 en 15

Totale woonoppervlakte:	89 m ²
Woonkamer/keuken:	37 m ²
Slaapkamer 1:	13 m ²
Slaapkamer 2:	12 m ²
Slaapkamer 3:	12 m ²
Badkamer:	6 m ²
Terras:	10 m ²

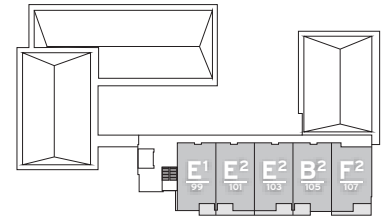
Plattegrond schaal 1:75



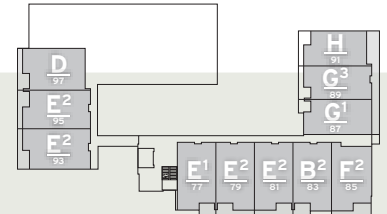
Begane grond - huisnr. 13



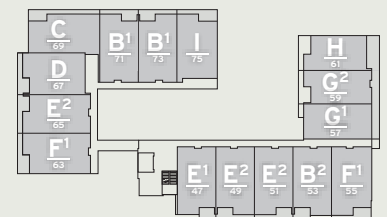
Begane grond - huisnr. 15



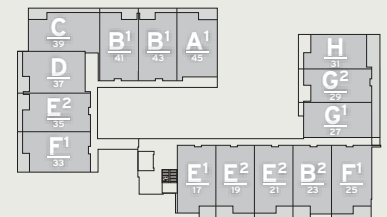
Verdieping 4



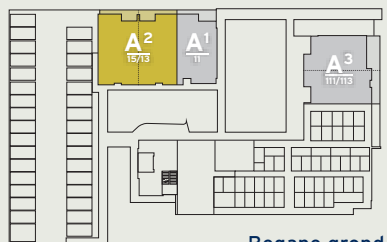
Verdieping 3



Verdieping 2



Verdieping 1



Begane grond

Totale woonoppervlakte:	89 m ²
Woonkamer/keuken:	37 m ²
Slaapkamer 1:	13 m ²
Badkamer:	6 m ²
Terras:	10 m ²

Plattegrond schaal 1:75

Kangoeroewoning Type A³

■ 1 kangoeroewoning type A³ - huisnr. 111 en 113

Totale woonoppervlakte:	84 m ²
Woonkamer/keuken:	34 m ²
Slaapkamer 1:	13 m ²
Slaapkamer 2:	6 m ²
Badkamer:	6 m ²
Terras:	11 m ²

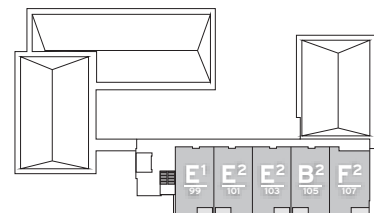
Plattegrond schaal 1:75



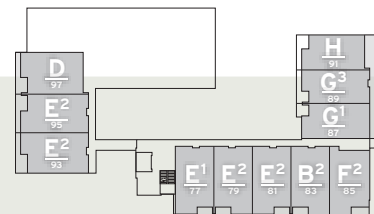
Begane grond - huisnr. 111



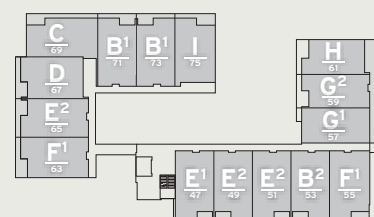
Begane grond - huisnr. 113



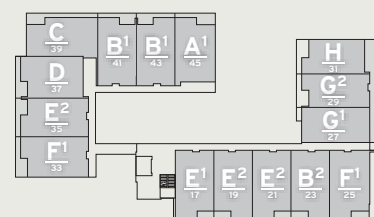
Verdieping 4



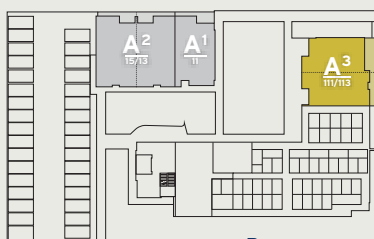
Verdieping 3



Verdieping 2



Verdieping 1



Begane grond

Totale woonoppervlakte:	79 m ²
Woonkamer/keuken:	22 m ²
Slaapkamer 1:	12 m ²
Badkamer:	6 m ²
Terras:	12 m ²

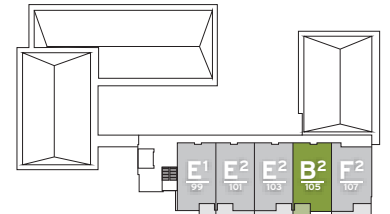
Plattegrond schaal 1:75

Appartementen Type B

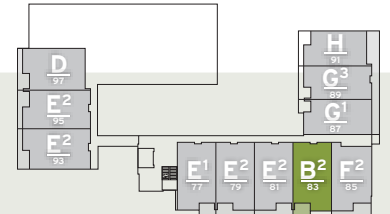
- Type B¹ - huisnr. 41, 43, 71 en 73
- Type B² - huisnr. 23, 53, 83 en 105



Let op! Weergegeven plattegrond type B¹.
Type B² heeft een kleiner balkon.



Verdieping 4



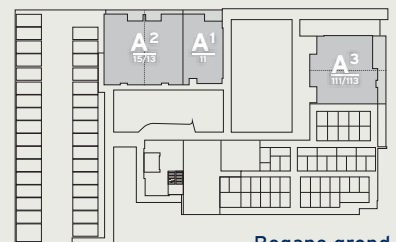
Verdieping 3



Verdieping 2



Verdieping 1



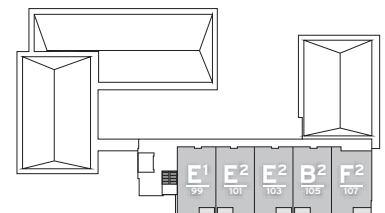
Begane grond

Totale woonoppervlakte:	92 - 95 m ²
Woonkamer/keuken:	37 m ²
Slaapkamer 1:	15 m ²
Slaapkamer 2:	14 m ²
Badkamer:	6 m ²
Balkon:	6 - 9 m ²

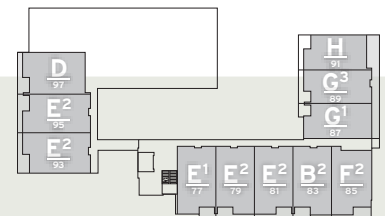
Plattegrond schaal 1:75

Appartementen Type C

■ Type C - huisnr. 39 en 69



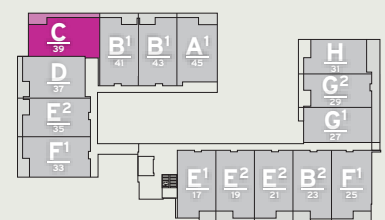
Verdieping 4



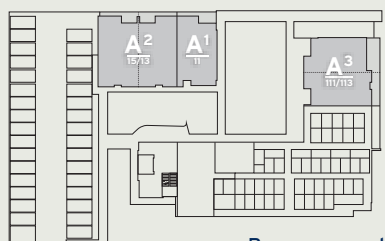
Verdieping 3



Verdieping 2



Verdieping 1



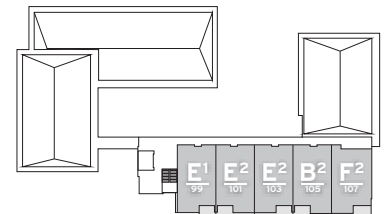
Begane grond

Totale woonoppervlakte:	105 m ²
Woonkamer/keuken:	45 m ²
Slaapkamer 1:	17 m ²
Slaapkamer 2:	12 m ²
Badkamer:	6 m ²
Balkon:	14 m ²

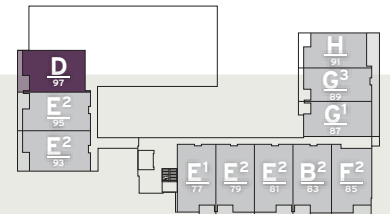
Plattegrond schaal 1:75

Appartementen Type D

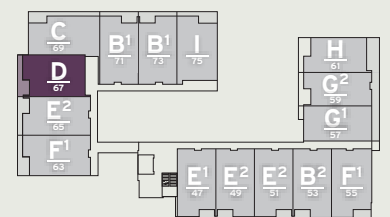
■ Type D - huisnr. 37, 67 en 97



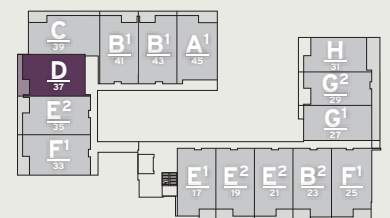
Verdieping 4



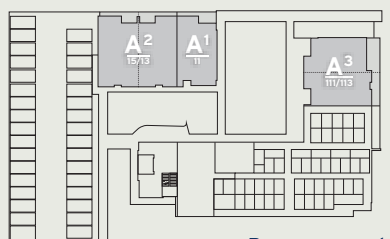
Verdieping 3



Verdieping 2



Verdieping 1



Begane grond

Totale woonoppervlakte:	95 m ²
Woonkamer/keuken:	38 m ²
Slaapkamer 1:	15 m ²
Slaapkamer 2:	11 m ²
Badkamer:	6 m ²
Balkon:	10 m ²

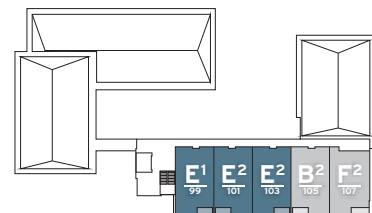
Plattegrond schaal 1:75

Appartementen Type E

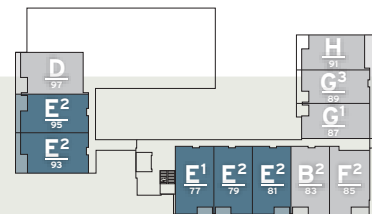
- Type E¹ - huisnr. 17, 47, 77 en 99
- Type E² - huisnr. 19, 21, 35, 49, 51, 65, 79, 81, 93, 95, 101 en 103



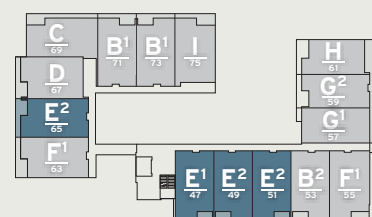
Let op! Weergegeven plattegrond type E².
Type E¹ heeft een kleiner balkon.



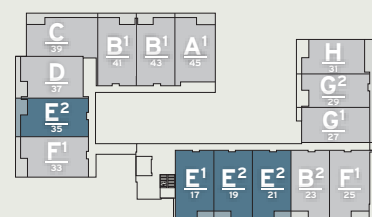
Verdieping 4



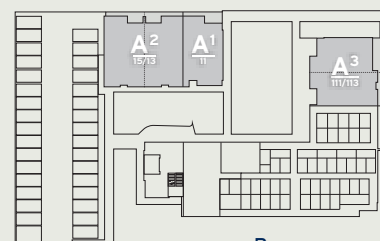
Verdieping 3



Verdieping 2



Verdieping 1



Begane grond

Totale woonoppervlakte:	92 - 95 m ²
Woonkamer/keuken:	40 m ²
Slaapkamer 1:	14 m ²
Slaapkamer 2:	9 m ²
Badkamer:	6 m ²
Balkon:	6 - 9 m ²

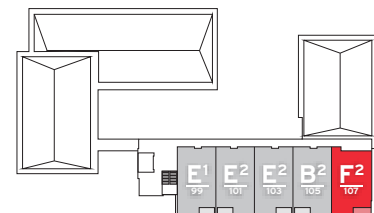
Plattegrond schaal 1:75

Appartementen Type F

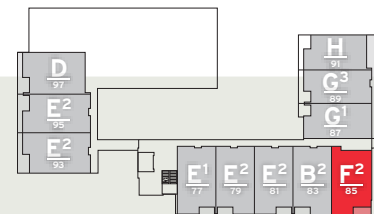
- Type F¹ - huisnr. 25, 33, 55 en 63
- Type F² - huisnr. 85 en 107



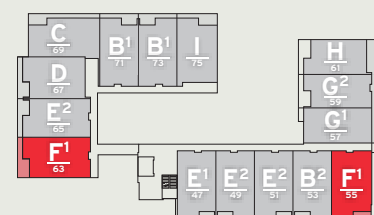
Let op! Weergegeven plattegrond type F².
Type F¹ heeft een kleiner balkon.



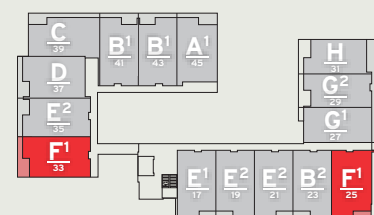
Verdieping 4



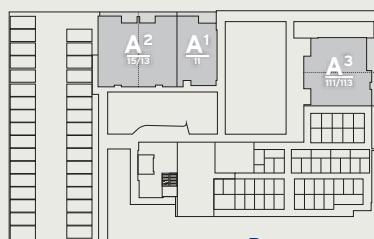
Verdieping 3



Verdieping 2



Verdieping 1



Begane grond

Totale woonoppervlakte:	88 - 96 m ²
Woonkamer/keuken:	37 m ²
Slaapkamer 1:	13 - 15 m ²
Slaapkamer 2:	13 - 14 m ²
Badkamer:	6 m ²
Balkon:	6 - 10 m ²

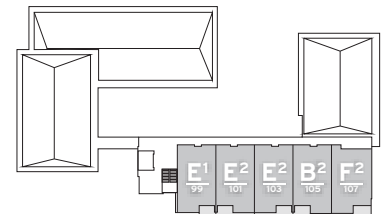
Plattegrond schaal 1:75

Appartementen Type G

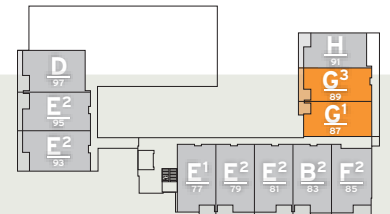
- Type G¹ - huisnr. 27, 57 en 87
- Type G² - huisnr. 29 en 59
- Type G³ - huisnr. 89



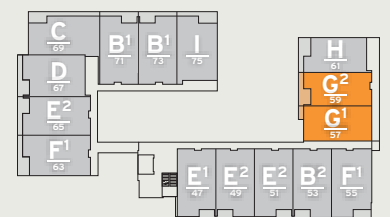
Let op! Weergegeven plattegrond type G¹.
Type G² en G³ hebben een groter balkon.



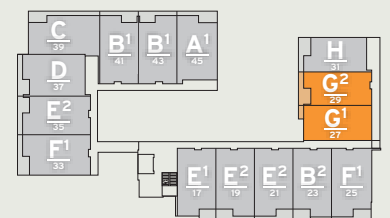
Verdieping 4



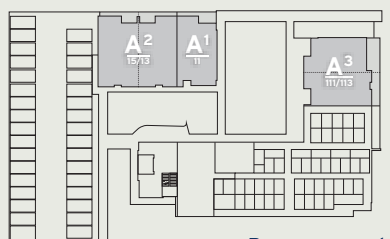
Verdieping 3



Verdieping 2



Verdieping 1



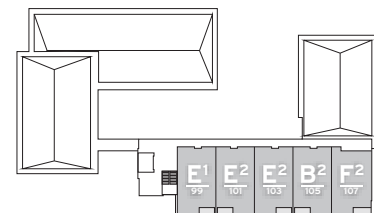
Begane grond

Totale woonoppervlakte:	78 - 81 m ²
Woonkamer/keuken:	28 - 29 m ²
Slaapkamer 1:	14 m ²
Slaapkamer 2:	9 m ²
Badkamer:	6 m ²
Balkon:	4 - 9 m ²

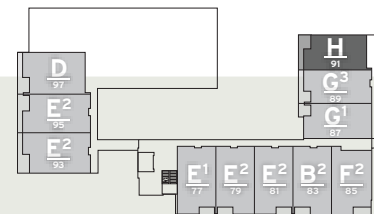
Plattegrond schaal 1:75

Appartementen Type H

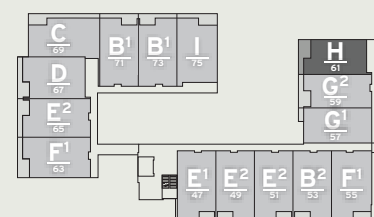
■ Type H - huisnr. 31, 61 en 91



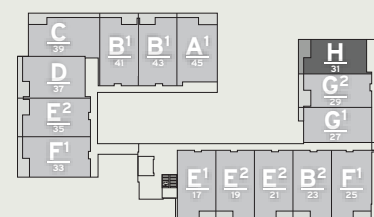
Verdieping 4



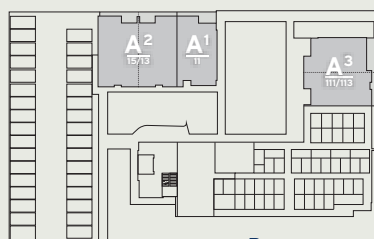
Verdieping 3



Verdieping 2



Verdieping 1



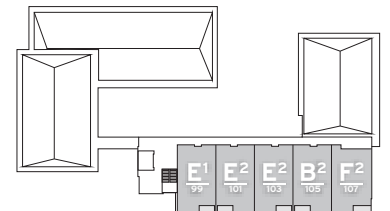
Begane grond

Totale woonoppervlakte:	76 m ²
Woonkamer/keuken:	26 m ²
Slaapkamer 1:	13 m ²
Slaapkamer 2:	8 m ²
Badkamer:	6 m ²
Balkon:	9 m ²

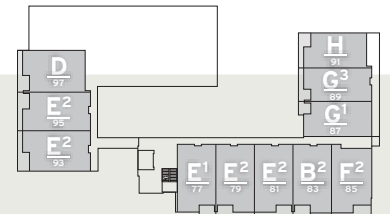
Plattegrond schaal 1:75

Appartement Type I

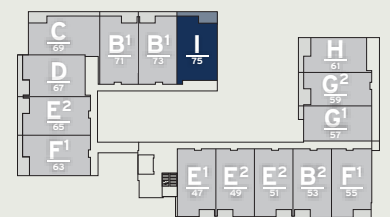
■ Type C - huisnr. 75



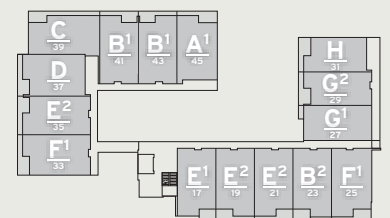
Verdieping 4



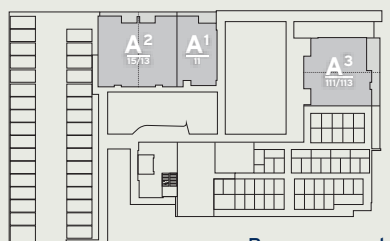
Verdieping 3



Verdieping 2



Verdieping 1



Begane grond

Totale woonoppervlakte:	91 m ²
Woonkamer/keuken:	34 m ²
Slaapkamer 1:	13 m ²
Slaapkamer 2:	16 m ²
Badkamer:	6 m ²
Balkon:	10 m ²

Plattegrond schaal 1:75

Afwerkings- en uitrustingsniveau

Algemeen

Vloeren:	Zwevende dekvloeren met vloerverwarming; afgewerkte plint
Wanden:	Woonkamers en slaapkamers zijn voorzien van behang
Badkamer en toilet:	Spuitwerk boven wandtegelwerk
Keuken:	Behang boven wandtegelwerk
Gangen:	Spuitpleisterwerk
Plafond:	Spuitwerk
Vensterbanken:	Kunststeen
Beglazing:	Isolerende HR++ -beglazing
Warm water:	Combi ketel
Verwarming:	Vloerverwarming
Deuren:	Automatische deuropeners alle gemeenschappelijke ruimten
Rookmelder:	In elk appartement zit één of meerdere rookmelders

Vloerbedekking

Het is zeer belangrijk dat u zich bij de keuze van de vloerbedekking goed laat voorlichten door uw leverancier. Deze weet precies welke soorten vloerafwerking geschikt zijn voor vloerverwarming. Daarnaast mag u geen gebruik maken van zogenaamde ondertapijten en spijkerlatjes voor het bevestigen van vloerbedekking. Verder is het niet toegestaan om plavuizen, tegels of natuursteen op de vloer te leggen.

Woonkamer

Uitrusting:	Videfoon Temperatuurregelaar vloerverwarming Aansluitingen voor telefoon en centrale antenne
-------------	--

Keuken

Opstelling:	Drie onderkastjes, drie bovenkastjes, kunststof aanrechtblad, rvs spoelbak en keukenkraan, donker aanrechtblad, witte deurtjes.
Wanden:	Wandtegels, boven het aanrechtblad tot onderzijde bovenkastjes en achter opstelplaats kooktoestel
Uitrusting:	Mechanische ventilatie Separaat afvoerkanaal voor afzuigkap Gas- en elektra-aansluiting voor kookapparatuur I.v.m. veiligheid kunt u de gasaansluiting van de keuken in de meterkast afsluiten Vorbereidingen voor het aansluiten van een vaatwasser. U moet zelf nog een kraan te plaatsen Een aansluiting boven de koelkast voor een combimagnetron



Hal

Uitrusting: Meterkast met tien groepen

Toilet

Vloeren: Vloertegels (15 x 15 cm),
kleur muisgrijs

Wanden: Wandtegels (15 x 20 cm),
hoogte tot 1.40 m, kleur wit

Uitrusting: Staand closet, fontein met
kraan

Badkamer

Vloeren: Antislipvloertegels (15 x 15 cm)
kleur muisgrijs, verlaagde
douchehoek van 90 x 90 cm

Wanden: Wandtegels (15 x 20 cm)
kleur wit, hoogte in
douchehoek tot 2.20 m,
overige wanden 1.80 m

Uitrusting: Wastafel met mengkraan,
planchet boven wastafel,
douche met douchemengkraan
Aansluitmogelijkheid voor
extra toilet

Bergruimte techniek

Uitrusting: Installatie verwarming
en warm water CV ketel,
WTW installatie, wasmachine
aansluiting op separate groep,
aansluiting condens droger op
separate groep

Balkon

Vloer: Betontegels

Uitrusting: Eén lichtpunt (plafond)

Berging

Uitrusting: Eén dubbele wandcontactdoos
(deze is gekoppeld aan de eigen
elektrische meter van het
appartement), lichtpunt met
schakelaar

Berging is geschikt voor parkeren en opladen van
een scooter of elektrische fiets

Let op:

De aansluitpunten voor de centrale antenne-
installatie bevinden zich in de woonkamer en de
hoofdslaapkamer. Dit zijn geen loze leidingen. De
aansluitkosten en de kosten voor de ingebruikname
van de aansluitingen zijn niet inbegrepen.

Heeft u interesse?

Kom ik in aanmerking voor een appartement?

Heeft u of uw partner, broer, zus, familielid of vriend een (beginnende) vorm van dementie, geheugenproblemen, regieverlies of een ander-soortige zorgvraag en u wilt samen (blijven) wonen? Dan kunt u in aanmerking komen voor één van de 45 appartementen.

U krijg voorafgaand een gesprek met BrabantZorg om te beoordelen of Badeloch een geschikte woonvorm voor u is.

Kom ik in aanmerking voor een kangoeroewoning?

Bent u mantelzorger voor iemand die een aantoonbare zorgvraag heeft? En u wilt dichtbij elkaar wonen, maar toch apart? Dan kunt u reageren op een kangoeroewoning.

U krijgt voorafgaand een gesprek met BrabantZorg. Zij beoordelen of u in aanmerking komt.

Huurprijzen

De huurprijzen variëren en zijn inkomensafhankelijk. Na het intakegesprek bekijken we aan de hand van uw inkomen uit welke woningtypen u kunt kiezen.

Voor een groot deel van de woningen is huurtoeslag mogelijk. Wij adviseren u eerst een proefberekening van uw huurtoeslag te maken voordat u de woning accepteert. Zo weet u vooraf welke huur u gaat betalen. Ga hiervoor naar de website www.toeslagen.nl en klik op "Hoeveel toeslag kan ik krijgen?".





BADELOCH

Toewijzing van de woningen

Er gelden een aantal voorwaarden en regels bij het toewijzen van de woning:

- U staat ingeschreven bij WoonService.
Voor de kangoeroewoning geldt dat één van beide bij WoonService ingeschreven moet staan.
- Uw inkomen is passend volgens de huur/inkomentabel. Deze vindt u op www.woonservicedenbosch.nl
- Uw beschikt over een aantoonbare zorgvraag
- Naast de zorgvraag bepaalt ook de inschrijfduur bij WoonService de volgorde van toewijzing

Bent u nog niet ingeschreven bij WoonService?

Dat is geen probleem. Dan kunt u zich via www.woonservicedenbosch.nl inschrijven.

Het inschrijfformulier voor WoonService is ook verkrijgbaar bij één van de woningcorporaties in 's-Hertogenbosch.

De verhuur van appartementen wordt via de website van WoonService en in het Stadsblad aangekondigd. Als u interesse heeft, reageert u via www.woonservicedenbosch.nl. Toewijzing gebeurt op basis van inschrijftijd en het gesprek met BrabantZorg. Bij de toewijzing kunt u uw voorkeur voor een appartement en/of verdieping aangeven.

Geen computer?

Heeft u geen computer of vindt u het lastig om via een computer te reageren? Onze medewerkers helpen u graag hiermee.





BADELOCH

BrabantWonen BrabantZorg

BrabantZorg biedt zorg en ondersteuning bij het ouder worden. BrabantWonen is een woningcorporatie werkzaam in hetzelfde werkgebied. In 2006 hebben wij de handen ineen geslagen vanuit een gemeenschappelijk doel: mensen zo lang, zo prettig en zo thuis mogelijk laten leven.

De ervaring van medewerkers van beide organisaties vult elkaar prima aan. Hierdoor kan BrabantZorg zich volledig richten op zorg en welzijn voor haar cliënten. En BrabantWonen zorgt dat de huisvesting bijdraagt aan zo prettig en zo thuis mogelijk leven.

De samenwerking tussen BrabantWonen en BrabantZorg gaat verder dan huisvesting. Mensen moet meer zelf en voor elkaar doen. Dit vraagt een andere rol van maatschappelijke organisaties. Onze samenwerking draagt eraan bij dat we hier goed op in kunnen spelen, mét lokale partners. Want iedere stad, wijk of dorp is uniek en vraagt om eigen antwoorden.

*Deze brochure is met uiterste zorg samengesteld.
Aan de inhoud kunnen geen rechten worden ontleend.
BrabantWonen en BrabantZorg behouden zich het recht
voor om wijzigingen aan te brengen in het ontwerp
zonder hiervoor vooraf toestemming te vragen.*

Vestiging BrabantWonen 's-Hertogenbosch

(073) 681 45 00
Graafseweg 294
5213 AS 's-Hertogenbosch

BrabantZorg

(088) 998 5555
Gasstraat 20
5349 AA Oss

Voor meer informatie:

www.brabantwonen.nl
www.brabantzorg.eu

